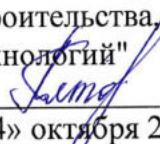


УТВЕРЖДАЮ:  
Директор ГАПОУ АО "Техникум  
строительства, дизайна и  
технологий"  
 Т.С. Пятовская  
«04» октября 2023г.

**ПАСПОРТ ДОСТУПНОСТИ  
ДЛЯ ИНВАЛИДОВ ОБЪЕКТА И ПРЕДОСТАВЛЯЕМЫХ  
В НЁМ УСЛУГ В СФЕРЕ ОБРАЗОВАНИЯ (ДАЛЕЕ УСЛУГА)**

**ГАПОУ АО "Техникум строительства, дизайна и технологий"  
учебный корпус № 1 (пр-т. Беломорский, д.8)**

**1. Общие сведения об объекте**

1.1. Наименование (вид) объекта: Государственное автономное профессиональное образовательное учреждение Архангельской области "Техникум строительства, дизайна и технологий"

1.2. Адрес объекта: 164520, Архангельская область, г. Северодвинск, пр-т Беломорский, д.8

1.3. Сведения о размещении объекта:

- отдельно стоящее здание 4 этажа, 2 542 кв.м

- наличие прилегающего земельного участка (да, нет); да, 16 991 кв.м

1.4. Год постройки здания 1989 г.

1.5. Название организации (учреждения), (полное юридическое наименование – согласно Уставу, краткое наименование) Государственное автономное профессиональное образовательное учреждение Архангельской области "Техникум строительства, дизайна и технологий", ГАПОУ АО "Техникум строительства, дизайна и технологий"

1.6. Юридический адрес организации (учреждения): 164520, Архангельская область, г. Северодвинск, пр-т Беломорский, д.8

1.7. Основание для пользования объектом (оперативное управление, аренда, собственность): оперативное управление

1.8. Форма собственности (государственная, негосударственная): государственная

1.9. Территориальная принадлежность (федеральная, региональная, муниципальная): региональная

1.10. Вышестоящая организация (наименование): Министерство образования Архангельской области

1.11. Адрес вышестоящей организации, другие координаты: 163000, Архангельск, пр. Троицкий, 49, корп. 1, (8182) 21-52-80, arhobr@dvinaland.ru

№ п/п	Категория инвалидов (вид нарушения)	Вариант организации доступности объекта (формы обслуживания)*
1.	Все категории инвалидов	ДУ
	<i>в том числе:</i>	
2	передвигающиеся на креслах-колясках	ДУ
3	с нарушениями опорно-двигательного аппарата	ДУ
4	с нарушениями зрения	ДУ
5	с нарушениями слуха	ДУ
6	с нарушениями умственного развития	А

\* - указывается один из вариантов: «А», «Б», «ДУ», «ВНД»

вариант "А"- доступность всех зон и помещений - универсальная;

вариант "Б" - доступны специально выделенные участки и помещения;

вариант "ДУ" - доступно условно: дополнительная помощь сотрудника, услуги на дому, дистанционно;

вариант "ВНД" - не организована доступность

### 3.4. Оценка состояния и имеющихся недостатков в обеспечении условий доступности для инвалидов объекта.

№ п/п	Основные показатели доступности для инвалидов объекта	Оценка состояния и имеющихся недостатков в обеспечении условий доступности для инвалидов объекта
1	2	3
1	выделенные стоянки автотранспортных средств для инвалидов	наличие
2	сменные кресла-коляски	наличие
3	адаптированные лифты	наличие
4	поручни	наличие
5	пандусы	наличие
6	подъемные платформы (аппарели)	наличие
7	раздвижные двери	наличие
8	доступные входные группы	наличие
9	доступные санитарно-гигиенические помещения	наличие
10	достаточная ширина дверных проёмов в стенах, лестничных маршей, площадок	наличие
11	надлежащее размещение оборудования и носителей информации, необходимых для обеспечения беспрепятственного доступа к объектам (местам предоставления услуг) инвалидов, имеющих стойкие расстройства функции зрения, слуха и передвижения	наличие
12	дублирование необходимой для инвалидов, имеющих стойкие расстройства функции зрения, зрительной	наличие

	труда и социальной защиты Российской Федерации	
9	наличие в одном из помещений, предназначенных для проведения массовых мероприятий, индукционных петель и звукоусиливающей аппаратуры	наличие
10	адаптация официального сайта органа и организации, предоставляющих услуги в сфере образования, для лиц с нарушением зрения (слабовидящих)	отсутствует
11	обеспечение предоставления услуг тьютора	наличие

**ИТОГОВОЕ ЗАКЛЮЧЕНИЕ** о состоянии доступности объекта:  
доступно частично всем

**4. Управленческие решения по срокам и объёмам работ, необходимым для приведения объекта и порядка предоставления на нём услуг в соответствии с требованиями законодательства Российской Федерации об обеспечении условий их доступности для инвалидов**

№ п/п	Объёмы и виды работ, необходимых для приведения объекта в соответствие с требованиями законодательства Российской Федерации об обеспечении условий их доступности для инвалидов *	Запланированные сроки выполнения
1	Дублирование необходимой для инвалидов по слуху звуковой информации зрительной информацией	До 2025 г.
2	Приобретение и установка системы радиоинформирования и ориентирования лиц с нарушением зрения	До 2025 г.
3	Приобретение индукционных петель и звукоусиливающей аппаратуры, предназначенных для проведения массовых мероприятий,	До 2025 г.
3	Установка светового и звукового маяков для оборудование дверных проёмов с целью их упрощённой идентификации слабовидящими и людьми с когнитивными отклонениями.	До 2025 г.
4	Обеспечение устройством тактильно-контрастных наземных указателей на пути следования к объекту	До 2025 г.

\* С учётом выводов оценки состояния и имеющихся недостатков в обеспечении условий доступности для инвалидов объекта и порядка предоставления услуги, приведённых в разделе 3 и 4 паспорта.

6	Система информации и связи (на всех зонах)	ДЧ-В
---	--	------

\*\* Указывается: ДП-В - доступно полностью всем; ДП-И (К, О, С, Г, У) – доступно полностью избирательно (указать категории инвалидов); ДЧ-В - доступно частично всем; ДЧ-И (К, О, С, Г, У) – доступно частично избирательно (указать категории инвалидов); ДУ - доступно условно: дополнительная помощь сотрудника, услуги на дому, дистанционно, ВНД - временно недоступно

4.5. Информация будет размещена (обновлена) на Карте доступности субъекта Российской Федерации: Карта доступности субъекта РФ, дата «31» октября 2023г., сайт [rustsdit.ru](http://rustsdit.ru)

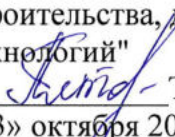
(наименование сайта, портала)

### 5. Особые отметки

Паспорт сформирован на основании:

1. Акта обследования объекта от «03» октября 2023 г. Комиссией, состав которой утвержден Приказом ГАПОУ АО «Техникум строительства, дизайна и технологий» от «02» октября 2023 г. № 01-07/509 (акт прилагается)

ГАПОУ АО «Техникум строительства, дизайна и технологий» оставляет за собой право вносить изменения и дополнения в Паспорт доступности объекта и предоставляемых на нем услуг с учетом финансирования и потребности в предоставлении услуг на качественно новом уровне с учетом изменения федерального и регионального законодательства.

УТВЕРЖДАЮ:  
Директор ГАПОУ АО "Техникум  
строительства, дизайна и  
технологий"  
 Т.С. Пятовская  
«03» октября 2023 г.

**АКТ ОБСЛЕДОВАНИЯ**  
**объекта социальной инфраструктуры**  
**К ПАСПОРТУ ДОСТУПНОСТИ ГАПОУ АО "Техникум строительства,**  
**дизайна и технологий"**  
**учебный корпус № 1 (пр-т Беломорский, д.8)**

Территория  
ГАПОУ АО «Техникум  
строительства, дизайна и  
технологий», учебный корпус № 1

Дата составления  
03 октября 2023 г.

**1. Общие сведения об объекте**

1.1. Наименование (вид) объекта Государственное автономное профессиональное образовательное учреждение Архангельской области "Техникум строительства, дизайна и технологий"- учебный корпус

1.2. Адрес объекта: 164520, Архангельская область, г. Северодвинск, пр-т Беломорский, д.8

1.3. Сведения о размещении объекта:

- отдельно стоящее здание 4 этажа, 2 542 кв.м

- наличие прилегающего земельного участка (да, нет); да 16991 кв.м

1.4. Год постройки здания 1989 г., последнего капитального ремонта -

1.5. Дата предстоящих плановых ремонтных работ: текущего, капитального -

1.6. Название организации (учреждения), (полное юридическое наименование – согласно Уставу, краткое наименование) Государственное автономное профессиональное образовательное учреждение Архангельской области "Техникум строительства, дизайна и технологий", ГАПОУ АО "Техникум строительства, дизайна и технологий"

1.7. Юридический адрес организации (учреждения): 164520, Архангельская область, г. Северодвинск, пр-т Беломорский, д.8

**2. Характеристика деятельности организации на объекте**

2.1. Сфера деятельности (здравоохранение, образование, социальная защита, физическая культура и спорт, культура, связь и информация, транспорт, жилой фонд, потребительский рынок и сфера услуг, другое): образование, ОКВЭД 85.21

2.2. Виды оказываемых услуг: образовательные услуги

2	передвигающиеся на креслах-колясках	ДУ
3	с нарушениями опорно-двигательного аппарата	ДУ
4	с нарушениями зрения	ДУ
5	с нарушениями слуха	ДУ
6	с нарушениями умственного развития	А

\* - указывается один из вариантов: «А», «Б», «ДУ», «ВНД»

вариант "А"- доступность всех зон и помещений - универсальная;

вариант "Б" - доступны специально выделенные участки и помещения;

вариант "ДУ" - доступно условно: дополнительная помощь сотрудника, услуги на дому, дистанционно;

вариант "ВНД" - не организована доступность

### 3.4. Состояние доступности основных структурно-функциональных зон

№ п/п	Основные структурно-функциональные зоны	Состояние доступности, в том числе для основных категорий МГН
1	Территория, прилегающая к зданию (участок)	ДЧ-В
2	Вход (входы) в здание	ДП-В
3	Путь (пути) движения внутри здания (в т.ч. пути эвакуации)	ДЧ-В
4	Зона целевого назначения здания (целевого посещения объекта)	ДЧ-В
5	Санитарно-гигиенические помещения	ДУ
6	Система информации и связи (на всех зонах)	ДЧ-В

\*\* Указывается: ДП-В - доступно полностью всем; ДП-И (К, О, С, Г, У) – доступно полностью избирательно (указать категории инвалидов); ДЧ-В - доступно частично всем; ДЧ-И (К, О, С, Г, У) – доступно частично избирательно (указать категории инвалидов); ДУ - доступно условно, ВНД - недоступно

### 3.5. ИТОГОВОЕ ЗАКЛЮЧЕНИЕ о состоянии доступности ОСИ: доступно частично всем.

Информация на пути следования к объекту отсутствует.



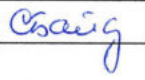


## 5. Особые отметки

### ПРИЛОЖЕНИЯ:

Результаты обследования:

- |  |                |
|--|----------------|
| 1. Территории, прилегающей к объекту       | на <u>1</u> л. |
| 2. Входа (входов) в здание                 | на <u>1</u> л. |
| 3. Путей движения в здании                 | на <u>1</u> л. |
| 4. Зоны целевого назначения объекта        | на <u>1</u> л. |
| 5. Санитарно-гигиенических помещений       | на <u>1</u> л. |
| 6. Системы информации (и связи) на объекте | на <u>1</u> л. |

Результаты фотофиксации на объекте: 16 на 16 л.

<b>Председатель комиссии:</b> Должность: директор	Т.С. Пятовская 
<b>Члены комиссии:</b> Должность: заместитель директора по инклюзивному профессиональному образованию и социальной работе	Н.А. Пушкина 
Должность: начальник отдела по обеспечению деятельности БПОО	С.А. Байдакова 
Начальник отдела по административно-хозяйственной работе и комплексной безопасности	Л.А. Малейков 
Специалист в сфере закупок	Н.В. Утин 

**I. Результаты обследования:**

**2. Входа (входов) в здание**

№ п/п	Наименование функционально планировочного элемента	Наличие элемента		Выявленные нарушения и замечания		Работы по адаптации объектов	
		Есть/нет	№ на фото	Содержание	Значимость для инвалида (категория)	Содержание	Виды работ
2.1	Лестница (наружная)	есть	3	-	-	-	-
2.2	Пандус (наружный)	есть	4	-	-	-	-
2.3	Входная площадка (перед дверью)	есть	-	-	-	-	-
2.4	Дверь (входная)	есть	5	Отсутствует световой и звуковой маяк	К,О,С	Установка светового и звукового маяков	Текущий ремонт
2.5	Тамбур	есть	6	-	-	-	-
	ОБЩИЕ требования к зоне	-	-	-	-	-	-

**II. Заключение по зоне:**

Наименование структурно-функциональной зоны	Состояние доступности (к пункту 3.4 Акта обследования ОСИ)	Приложение	Рекомендации по адаптации (к пункту 4.1 Акта обследования ОСИ)
		№ на фото	
Вход (входы) в здание	ДЧ-В	3,4,5,6	Установка светового и звукового маяков



**I. Результаты обследования:**

**4. Зоны целевого назначения здания (целевого посещения объекта)  
Вариант I**

№ п/п	Наименование функционально планировочного элемента	Наличие элемента		Выявленные нарушения и замечания		Работы по адаптации объектов	
		Есть/нет	№ на фото	Содержание	Значимость для инвалида (категория)	Содержание	Виды работ
4.1	Кабинетная форма обслуживания	есть	13	-	-	-	-
4.2	Зальная форма обслуживания	нет	-	-	-	-	-
4.3	Прилавочная форма обслуживания	есть	-	-	-	-	-
4.4	Форма обслуживания с перемещением по маршруту	нет	-	-	-	-	-
4.5	Кабина индивидуального обслуживания	нет	-	-	-	-	-
	<b>ОБЩИЕ требования к зоне</b>	-	-	-	-	-	-

**II. Заключение по зоне:**

Наименование структурно-функциональной зоны	Состояние доступности (к пункту 3.4 Акта обследования ОСИ)	Приложение	Рекомендации по адаптации (к пункту 4.1 Акта обследования ОСИ)
		№ на фото	
Зона целевого назначения здания (целевого посещения объекта)	ДЧ-В	13	

**I. Результаты обследования:  
6. Системы информации на объекте**

№ п/п	Наименование функционально планировочного элемента	Наличие элемента		Выявленные нарушения и замечания		Работы по адаптации объектов	
		есть/ нет	№ фото	Содержание	Значимость для инвалида (категория)	Содержание	Виды работ
6.1	Визуальные средства	есть	15	-	Г	-	-
6.2	Акустические средства	нет	-	Отсутствует звуковое оповещение	С	Установить средства звукового оповещения	Индивидуальное техническое решение
6.3	Тактильные средства	есть	16	-	С	-	-
	ОБЩИЕ требования к зоне	-	-	-	-	-	-

**II. Заключение по зоне:**

Наименование структурно-функциональной зоны	Состояние доступности (к пункту 3.4 Акта обследования ОСИ)	Приложение		Рекомендации по адаптации (к пункту 4.1 Акта обследования ОСИ)
		№ на плане	№ на фото	
Системы информации на объекте	ДВ-Ч	-	15,16	установка средства звукового оповещения

Фото 1



Фото 2



Фото 3

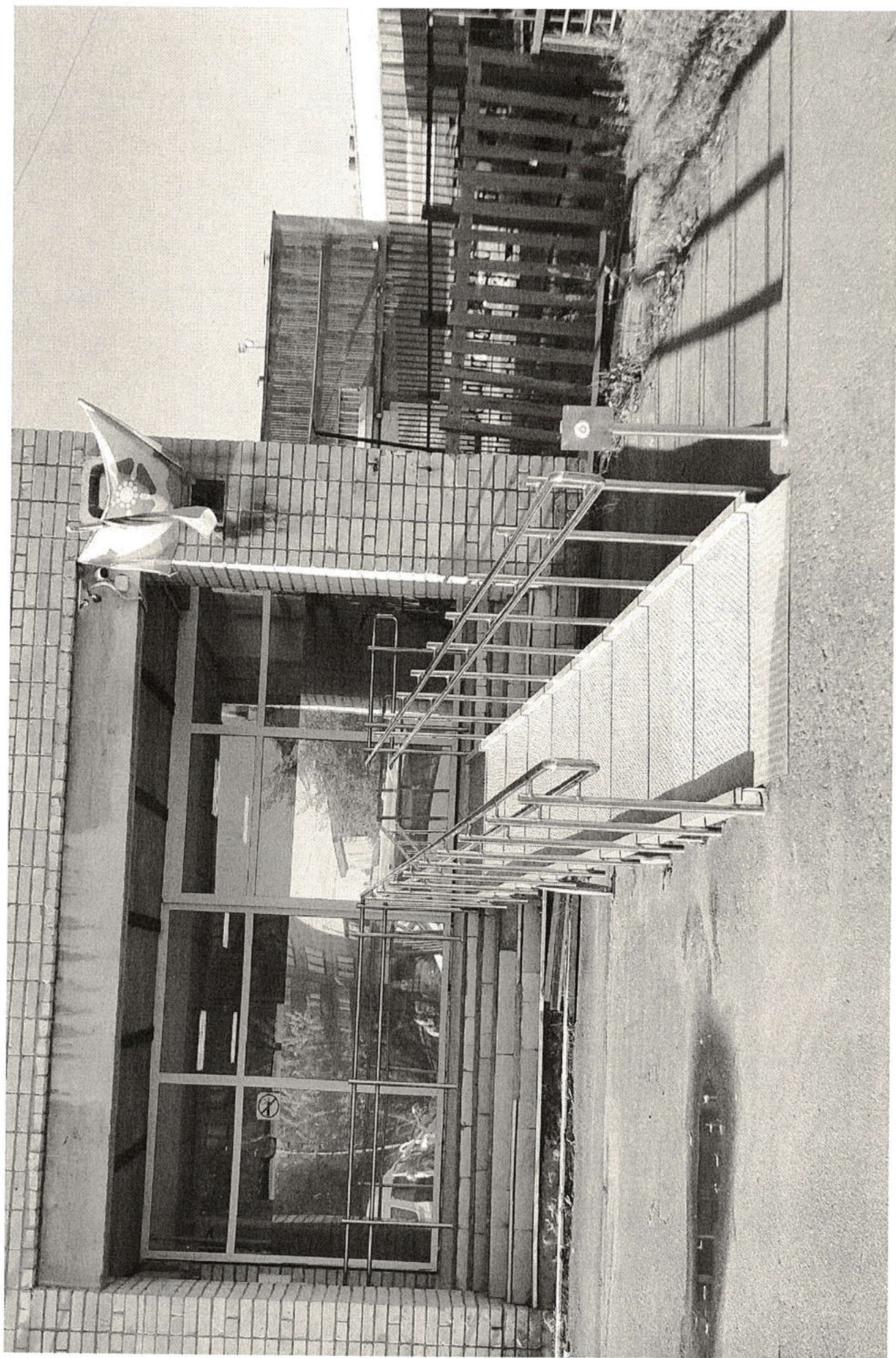


Фото 4



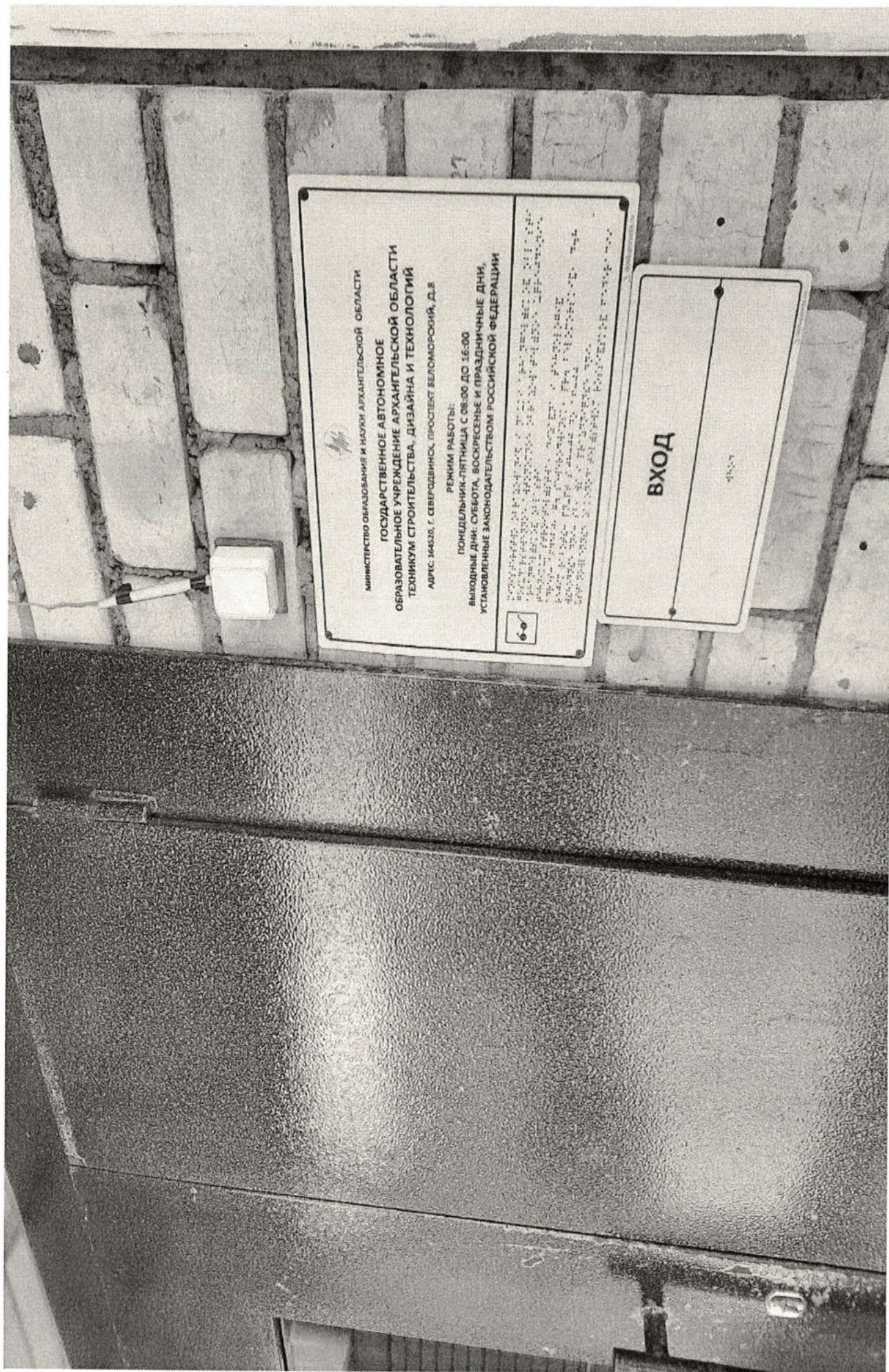






Фото 7



Фото 8

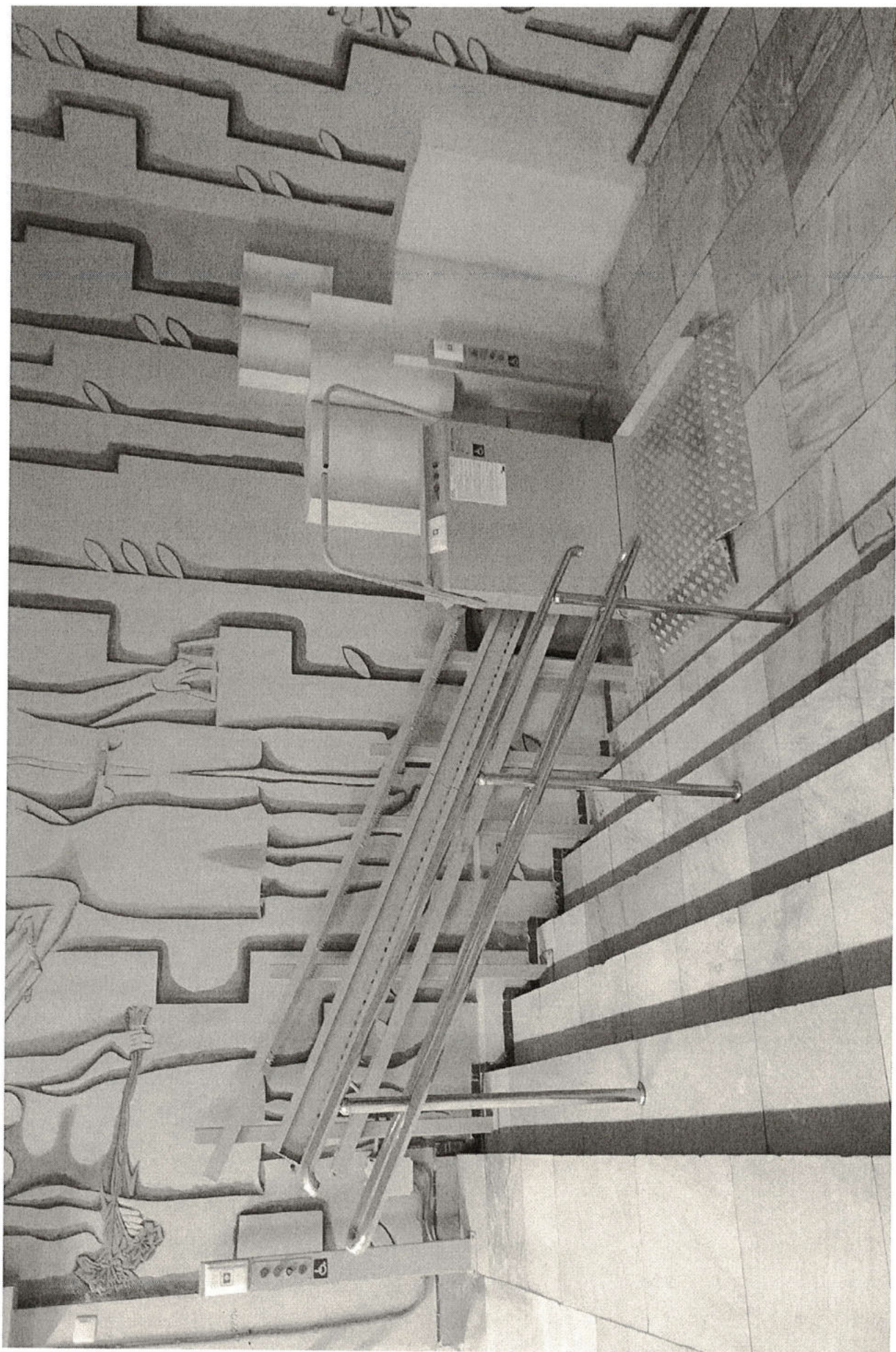


Фото 9

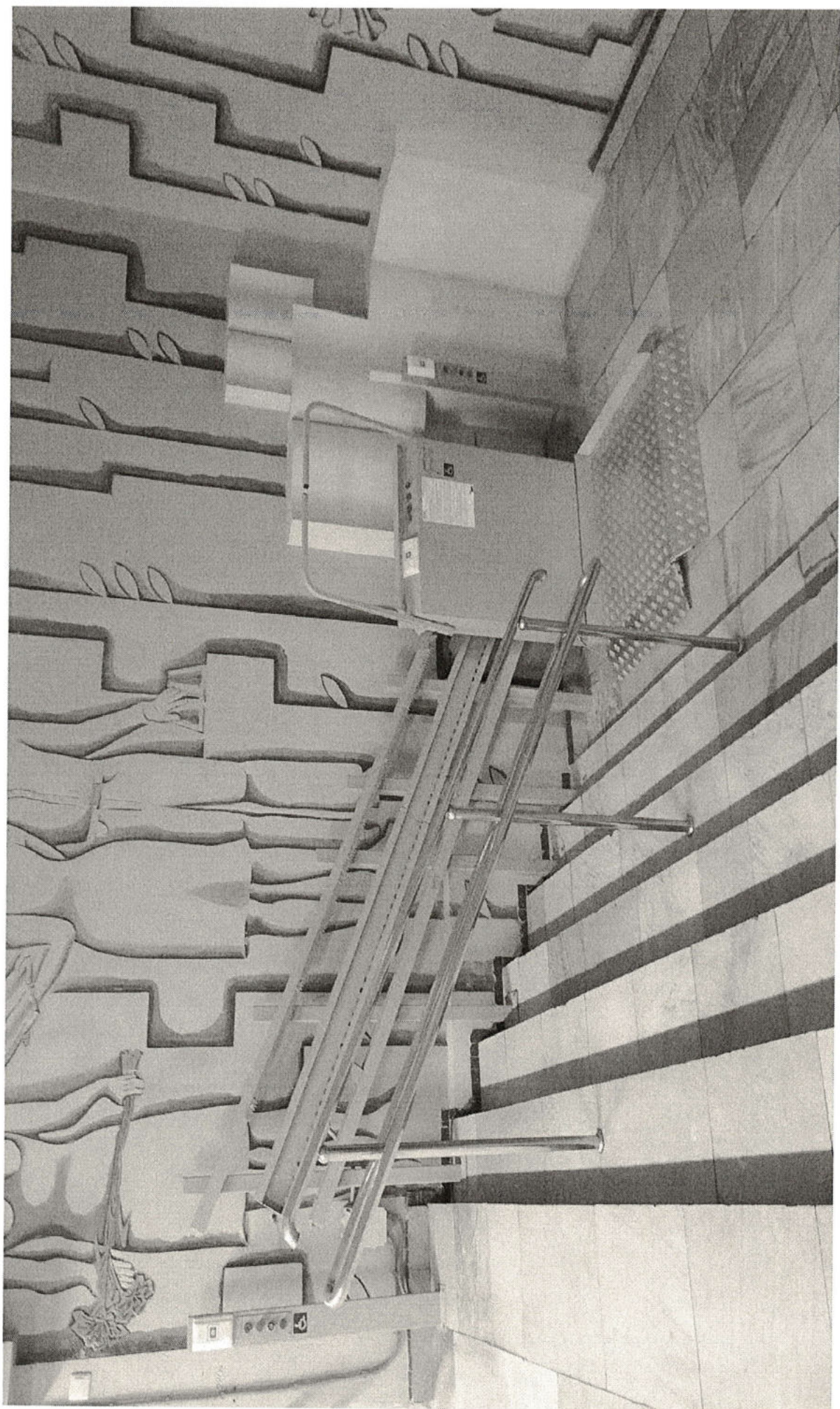


Фото 10





Фото 12

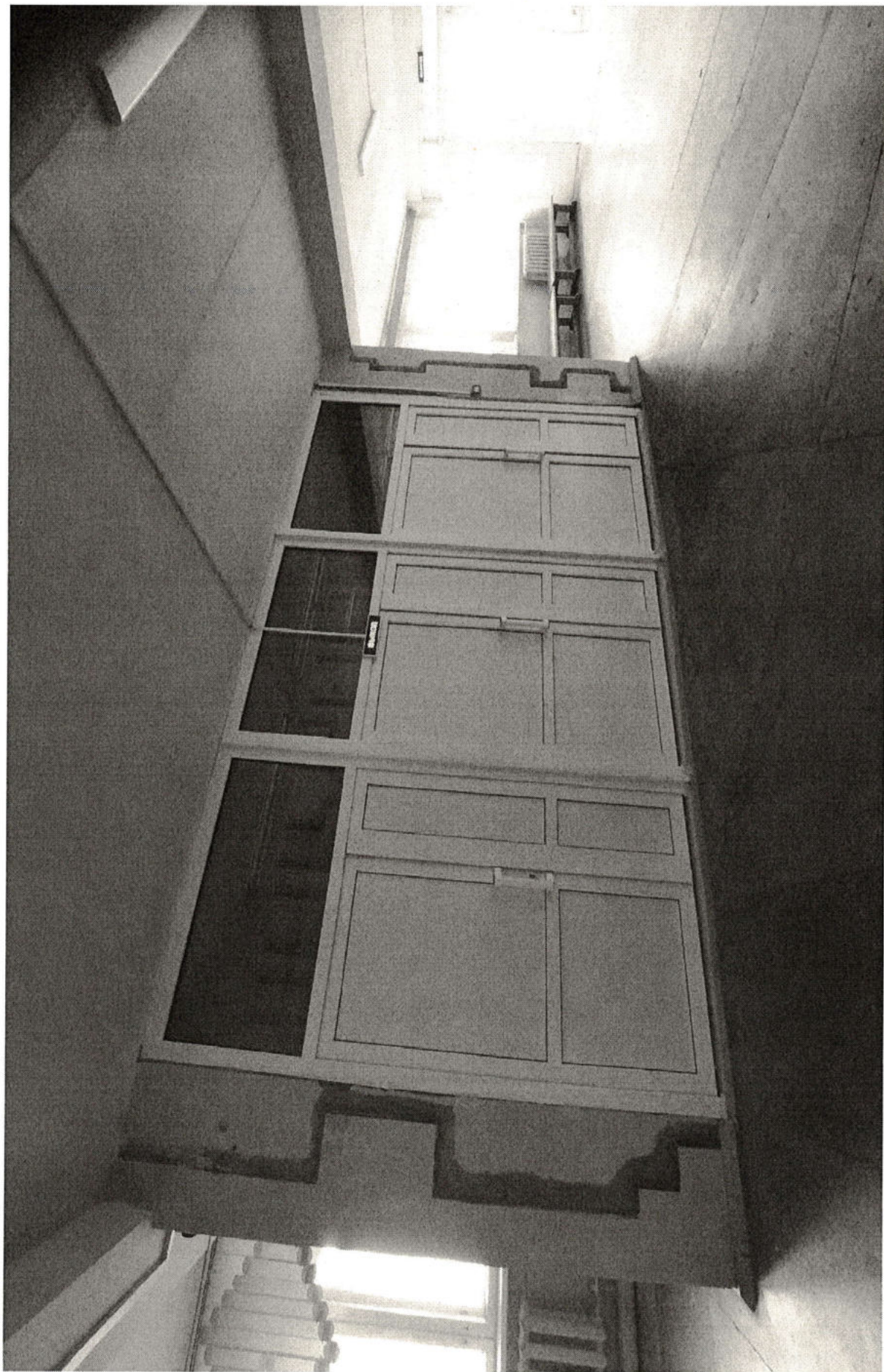


Фото 13



Фото 14

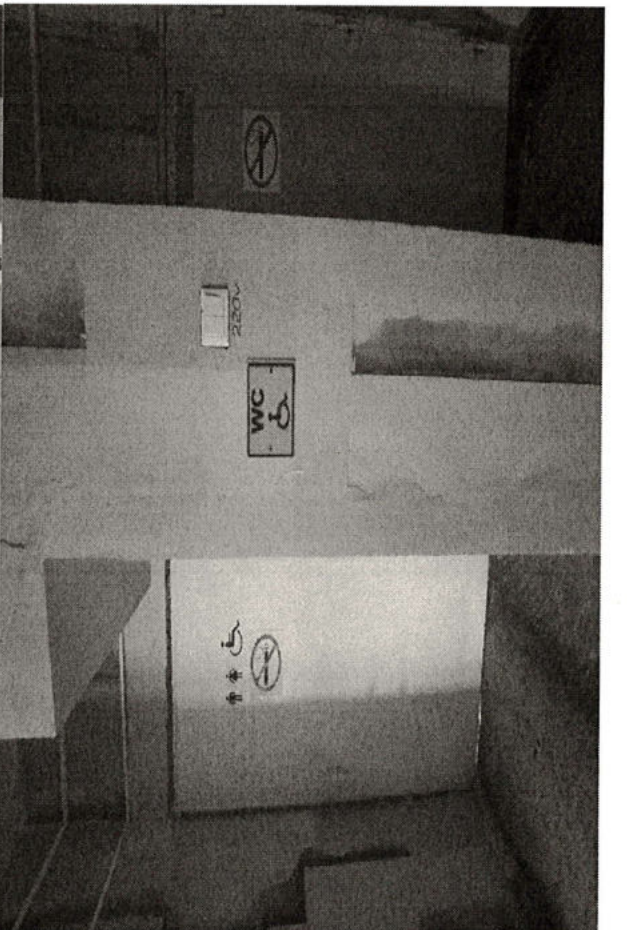
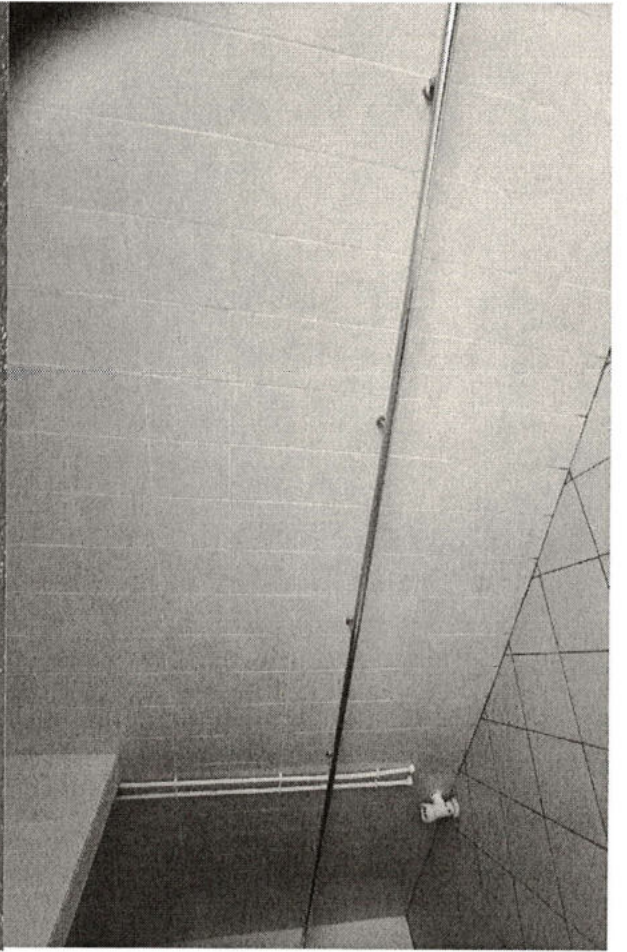
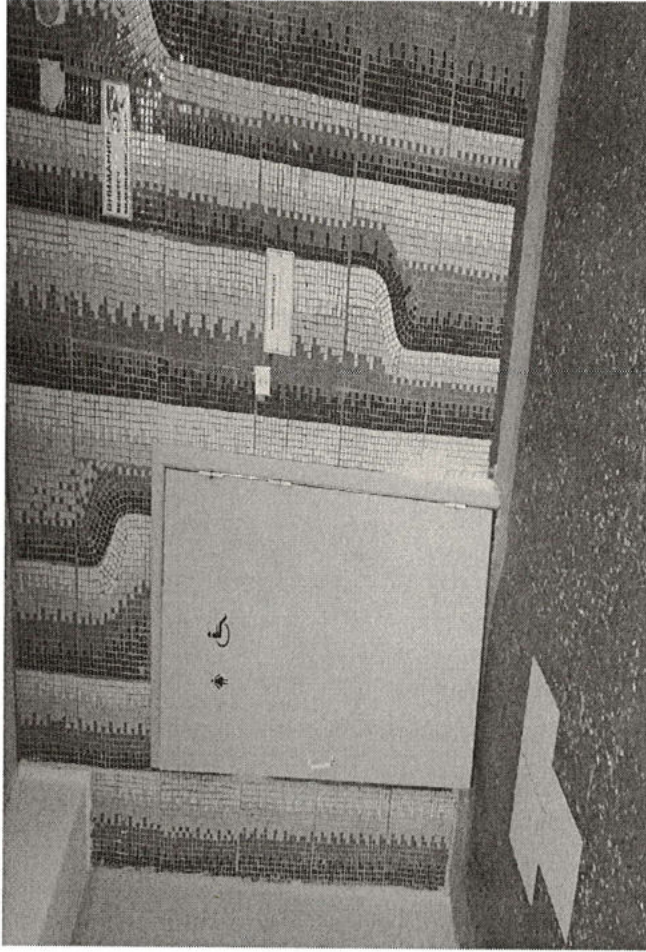
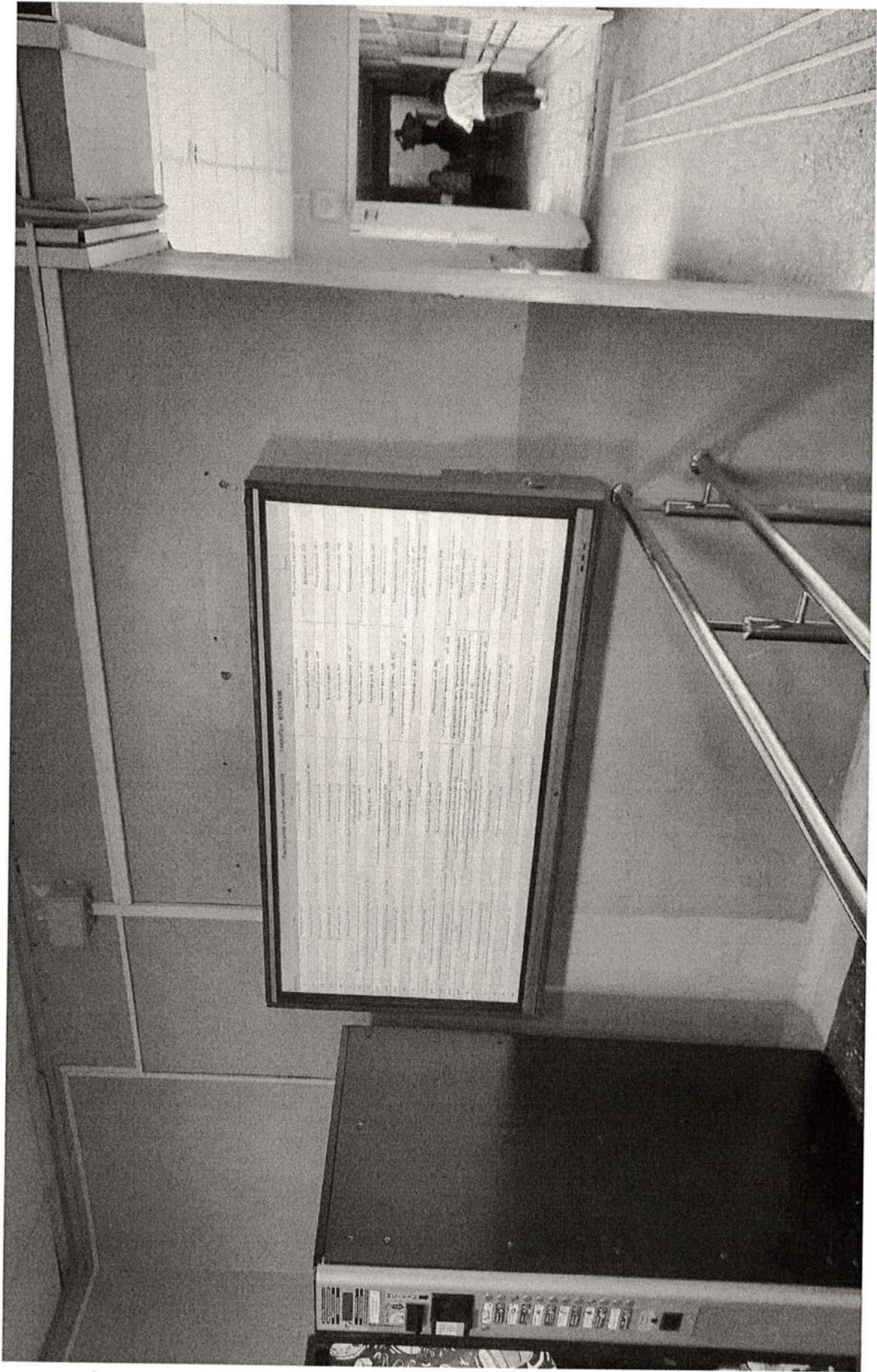




Фото 15





•104

УЧЕБНО-ПРОИЗВОДСТВЕННАЯ  
МАСТЕРСКАЯ ПО ПРОФЕССИИ  
«ПОВАР»

УЧЕБНО-ПРОИЗВОДСТВЕННАЯ  
МАСТЕРСКАЯ ПО ПРОФЕССИИ  
«ПОВАР»

220v

220v